



Data: 11.04.2024

Autor: Winkler, TE-TA / Rill, ME-SI

## Wszystkie silniki wysokoprężne DEUTZ

### Dodatki DEUTZ Premium

(Dodatki do oleju napędowego DEUTZ CLEAN-DIESEL INSYPRO PLUS,  
DEUTZ START BOOST i DEUTZ FLOW BOOST)

## Zmiany

W porównaniu do Biuletynu Technicznego TR 0199-99-01210/6 wprowadzono następujące zmiany:

- Dodatek "DEUTZ Clean-Diesel InSyPro" o numerze katalogowym 01017967 został zastąpiony zoptymalizowanym dodatkiem "DEUTZ CLEAN-DIESEL INSYPRO PLUS" o numerze katalogowym 01016710.
- Wprowadzono informacje na temat przechowywania i okresu trwałości dodatków DEUTZ.

## Zagadnienia ogólne

Ze względu na zwiększone wymagania dotyczące emisji i wydajności silników wysokoprężnych, niezwykle istotne jest używanie odpowiednich paliw, które zapewnią prawidłowe funkcjonowanie silnika

Dodatki są podstawowym składnikiem paliw do silników wysokoprężnych. Rozróżnia się podstawowe dodatki zaprojektowane w celu zapewnienia zgodności oleju napędowego z normami (na przykład dodatki smarne, dodatki chłodnicze i polepszacze wartości cetanowej) oraz dodatki wydajnościowe (na przykład zapobiegające gromadzeniu się osadów, korozji, utlenianiu).

Podczas gdy specjalne paliwa premium do silników wysokoprężnych są dostępne na stacjach benzynowych w wielu krajach europejskich, istnieją luki w poszczególnych przypadkach, zwłaszcza gdy używane są silniki przemysłowe i rolnicze. Braki te wynikają ze specjalnych zastosowań i sytuacji, w których paliwa są używane.

Dodatki do oleju napędowego DEUTZ zapewniają odpowiednie portfolio, aby poprawić osiągi silników wysokoprężnych DEUTZ w najróżniejszych warunkach codziennego użytkowania i obniżyć koszty operacyjne.

## Dodatki do oleju napędowego DEUTZ



### UWAGA

Dodatki do oleju napędowego DEUTZ są zatwierdzone wyłącznie do stosowania w silnikach wysokoprężnych DEUTZ. Należy je stosować tylko w określonych przypadkach i zgodnie z podanymi warunkami. Stosowanie innych, niezatwierdzonych dodatków może prowadzić do utraty praw gwarancyjnych.

Opis	Opakowania	Numer części
DEUTZ CLEAN-DIESEL INSYPRO PLUS	1 litr	01016710
DEUTZ START BOOST	1 litr	01091262
DEUTZ FLOW BOOST	1 litr	01091260

T1: Dodatki do oleju napędowego DEUTZ

© 2024M  
0199



A1: Dodatki do oleju napędowego DEUTZ

## Karty charakterystyki

Karty charakterystyki produktów DEUTZ można pobrać online. -

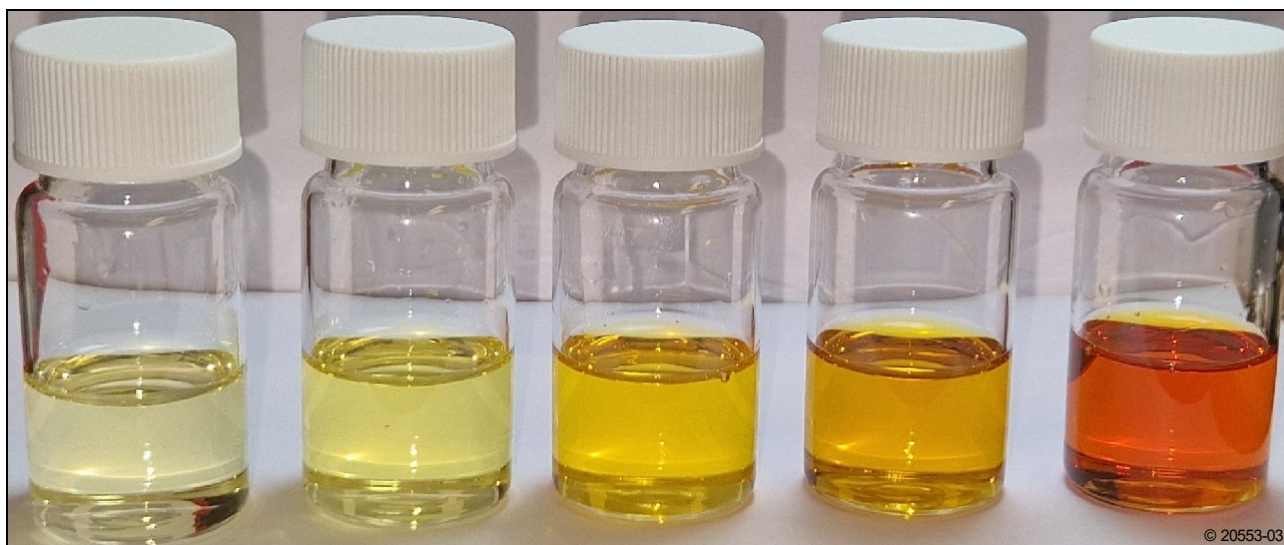


Karty charakterystyki

<http://www.deutz-sdb.com/de/sdb-de.html>

## DEUTZ CLEAN-DIESEL INSYPRO PLUS

Składniki paliwa, zwłaszcza biodiesla, mogą rozkładać się pod wpływem temperatury, tlenu atmosferycznego lub upływu czasu. Powoduje to powstawanie osadów w układzie wtryskowym podczas pracy, co może powodować zacinać się wtryskiwaczy i pomp, zwłaszcza w obecnych układach wtryskowych Common Rail. Konsekwencjami są awarie zapłonu, czarny dym, problemy z rozruchem i zwiększone zużycie paliwa.



A2: Zmiana czystego biodiesla podczas przechowywania w temperaturze 50 °C. Utlenione składniki paliwa nadają biodieslowi ciemny kolor.

Aby uniknąć negatywnych wpływów, DEUTZ AG opracował dodatek do oleju napędowego 2 w 1 specjalnie dostosowany do silników wysokoprężnych DEUTZ, które wymagają paliwa najwyższej jakości, zwłaszcza w przypadku stosowania paliwa z udziałem biodiesla. Chroni on i czyści elementy wtrysku oraz stabilizuje olej napędowy przed starzeniem.



### **Typ aplikacji "Keep Clean"**

Jako stabilizator wydłuża czas przechowywania oleju napędowego, zapobiega gromadzeniu się osadów i gwarantuje bezpieczny rozruch silnika po długim okresie nieużywania.

- Zwiększenie stabilności oksydacyjnej oleju napędowego stosowanego z paliwami biogenicznymi (biodiesel (FAME) lub oleje roślinne).
- Redukcja osadów w układzie wtryskowym
- Wydłużenie okresu przechowywania
- Zmniejszenie zanieczyszczenia filtra i jego blokady
- 

### **Typ aplikacji "Clean-Up"**

Jako środek czyszczący pod ciśnieniem rozpuszcza osady w elementach wtrysku i zapobiega utracie mocy oraz zwiększonemu zużyciu paliwa.

- Czyszczenie i usuwanie osadów we wtryskiwaczach, pompach wtryskowych i przewodach.
- Normalizacja podwyższonych wartości zadymienia
- Redukcja zużycia paliwa i lepsze osiągi silnika
- Ochrona przed korozją
- Poprawa słabych właściwości smarnych

### **Obszary zastosowania**

Dodatek nadaje się do wszystkich zatwierdzonych międzynarodowo olejów napędowych i biodiesla, a także mieszanek oleju napędowego i biodiesla.

Stosowanie dodatku DEUTZ CLEAN-DIESEL INSYPRO PLUS jest zatwierdzone w zalecanych dawkach dla wszystkich silników DEUTZ, zarówno z układem oczyszczania spalin, jak i bez niego, na wszystkich etapach emisji.

Testy komponentów wtryskowych stosowanych w terenie wykazały, że w razie problemów można je przywrócić do stanu używalności poprzez zastosowanie DEUTZ CLEAN-DIESEL INSYPRO PLUS, co pozwala zaoszczędzić na kosztownych wymianach.

Pozwala to uniknąć przestojów maszyn i obniżyć koszty. Zalecamy stosowanie DEUTZ CLEAN-DIESEL INSYPRO PLUS, w następujących sytuacjach:

- Typ aplikacji "Keep Clean"

(ochrona zapobiegawcza/oczyszczanie oleju napędowego)

- Urządzenia, które nie są uruchamiane przez OEM lub przez okres dłuższy niż 3 miesiące po
- Silniki wyłączone u klienta końcowego na okres dłuższy niż 3 miesiące (np. maszyny żniwne)
- Praca z biodieslem (FAME)
- Działanie z czystym olejem roślinnym  
(dotyczy tylko silników DEUTZ Natural Fuel Engine®), patrz Biuletyn Techniczny 0199-99-01218 dla paliw
- Ochrona antykorozyjna silników (patrz Biuletyn Techniczny 0199-99-01170)

- Typ aplikacji "Clean-Up"

(czyszczenie szokowe)

- Urządzenia eksploatowane w regionach o niskiej jakości paliwa
- W przypadku zgłoszenia problemów z układem wtryskowym (problemy z rozruchem i zwiększone zadymienie), przed wymianą drogich podzespołów należy przeprowadzić co najmniej jedno, a najlepiej dwa napełnienia zbiornika paliwem z dodatkiem.



## Instrukcje dotyczące aplikacji



Patrz instrukcje bezpieczeństwa w karcie charakterystyki.



- Karty charakterystyki  
<http://www.deutz-sdb.com/de/sdb-de.html>

Zaleca się wielokrotne stosowanie w połączeniu z wymianą oleju smarowego (zwykle co 500 OH).

## Dozowanie



### UWAGA

Należy unikać nadmiernego dawkowania.

W celu osiągnięcia optymalnego efektu, konieczne jest dokładne przestrzeganie określonej dawki dodatku DEUTZ CLEAN-DIESEL INSYPRO PLUS.

Aby zapewnić dobre wymieszanie, należy najpierw wlać dodatek, a następnie uzupełnić go olejem napędowym.

DEUTZ CLEAN-DIESEL INSYPRO PLUS	
Ochrona zapobiegawcza/oczyszczanie oleju napędowego "Keep Clean"	Czyszczenie szokowe "Clean-Up"
1:400 lub 1 litr na 400 litrów oleju napędowego 0,5 litra na 200 litrów oleju napędowego 0,25 litra na 100 litrów oleju napędowego	1:200 lub 1 litr na 200 litrów oleju napędowego 0,5 litra na 100 litrów oleju napędowego 0,25 litra na 50 litrów oleju napędowego

T2: Dawkowanie

## DEUTZ START BOOST

DEUTZ START BOOST to wydajny dodatek do oleju napędowego, który zapewnia zdolność rozruchu sprzętu po długich okresach przestoju i znacznie poprawia stabilność przechowywania oleju napędowego. Stabilizatory wydłużają okres przydatności oleju napędowego do użycia, a polepszacz liczby cetanowej zwiększa jego palność.

### Właściwości

- Zwiększenie niezawodności rozruchu
- Wydłużenie okresu przechowywania oleju napędowego poprzez poprawę stabilności oksydacyjnej i termicznej.
- Redukcja korozji i zużycia
- Ochrona zbiornika, przewodów paliwowych oraz filtrów przed tworzeniem się mikroorganizmów (tzw. diesel bug)

### Obszary zastosowania

- Ochrona systemów zasilania awaryjnego
- Ulepszenie lokalnie dostępnego oleju napędowego o niższej jakości

## Instrukcje dotyczące aplikacji



Patrz instrukcje bezpieczeństwa w karcie charakterystyki.

Dodatek może być stosowany wyłącznie przez klientów komercyjnych i podlega specjalnym warunkom rozporządzenia o zakazie stosowania substancji chemicznych (ChemVerbotsV).



- Karty charakterystyki  
<http://www.deutz-sdb.com/de/sdb-de.html>

## Dozowanie



### UWAGA

Unikać przedawkowania.

Aby zapewnić dobre wymieszanie, należy najpierw wlać dodatek, a następnie uzupełnić go olejem napędowym.

DEUTZ START BOOST
1:1000 lub 1 litr DEUTZ START BOOST na 1000 litrów oleju napędowego

T3: Dawkowanie

## DEUTZ FLOW BOOST

DEUTZ FLOW BOOST to wydajny dodatek do oleju napędowego, który może poprawić wydajność paliwa w niskich temperaturach do -10 °C. Specjalne dodatki zapobiegają tworzeniu się dużych kryształów parafiny i chronią filtry i przewody paliwowe przed ewentualnym zatkanie.

### Właściwości

- Umożliwia dłuższe korzystanie z letniego i przejściowego oleju napędowego (firmowe stacje paliw).
- Zapewnia użyteczność dzięki ulepszonemu rozruchowi zimnego silnika
- Zapobiega zatykaniu się przewodów paliwowych i filtrów.

### Obszary zastosowania

- Korzystanie z letniego i przejściowego oleju napędowego w przypadku niskich temperatur zewnętrznych
- Ulepszenie lokalnie dostępnego oleju napędowego o niższej jakości

### Instrukcje dotyczące aplikacji



Patrz instrukcje bezpieczeństwa w karcie charakterystyki.



– Karty charakterystyki  
<http://www.deutz-sdb.com/de/sdb-de.html>



### UWAGA

DEUTZ FLOW BOOST nie zastępuje zimowego oleju napędowego w ekstremalnie niskich temperaturach zewnętrznych (od -20 °C). Należy stosować zimowy i arktyczny olej napędowy.

## Dozowanie



### UWAGA

Unikać przedawkowania.

Aby zapewnić dobre wymieszanie, należy najpierw wlać dodatek, a następnie uzupełnić go olejem napędowym.

W celu późniejszego uzupełnienia, należy rozprowadzić zawartość zbiornika podczas pobytu w gospodarstwie i na firmowych stacjach benzynowych. Zawartość biodiesla w oleju napędowym nie może przekraczać 20%.



DEUTZ FLOW BOOST
1:1000 lub 1 litr DEUTZ FLOW BOOST na 1000 litrów oleju napędowego

T4: Dawkowanie

## Przechowywanie i okres trwałości



### UWAGA

Aby uniknąć nieprawidłowego działania dodatków do oleju napędowego DEUTZ z powodu ich przeterminowania, należy przestrzegać informacji dotyczących okresu przydatności do użycia. Warunkiem wstępnym jest zawsze właściwe przechowywanie pojemników.

### Przechowywanie

- suchy
- Temperatura przechowywania
  - bezszronowy
  - w miarę możliwości w temperaturze pokojowej (około 20 °C), nie wyższej niż 40 °C
- Szczelnie zamykać otwarte pojemniki

### Okres trwałości w temperaturze pokojowej

- Nowe pojemniki w nieotwartym oryginalnym opakowaniu
  - 24 miesiące
- Otwarte i szczelnie zamknięte oryginalne pojemniki
  - użycie w ciągu 6 miesięcy